

Kære spejder

Dejligt at "møde" jer alle her til aften. Vi håber, at I havde nogle gode snakke i patruljerne, og så krydser vi fingre for, at Norge kan opfylde jeres ønsker til paths. Ønskerne er i hvert fald registreret i systemet nu.

Herunder kommer en genopfriskning af den information, I fik på mødet - der er lidt meget, men sørg for at læse det hele igennem, så I ikke misser noget vigtigt!

Korrekt mailadresse

Modtager du ikke deltagerbrevene på din egen mail (måske dine forældres), og vil du hellere selv modtage dem (så skal du bare huske at tjekke din mail, for der kan komme vigtig information), så skal du skrive en mail til os på info@roverway.dk, hvor du skriver, hvilken mail, du fremover vil modtage deltagerbreve på.

Statsborgerskab

Har du et andet statsborgerskab end dansk (dvs. ikke har et dansk pas), så skal du give os besked om dette, da vi skal vide det, når I registreres i det norske tilmeldingssystem, samt når vi køber billetter. Skriv til info@roverway.dk, hvis vi ikke allerede ved det.

Forweekend

Vores forweekend er d. 26.-28. april i en spejderhytte nord for København. Når vi nærmer os, sender vi mere info og tilmelding ud. Det er gratis at deltage på weekenden, men I skal selv betale for transport.

Særpræg

I vil få en T-shirt og et internationalt tørklæde som særpræg, og så regner vi også med, at der kommer et officielt mærke for lejren (Norge har dog ikke bekræftet dette endnu, men det plejer man at få). T-shirt og tørklæde vil blive udleveret på forweekenden. Hvis man ikke kan deltage der, vil man nok først kunne få det, når vi mødes ved færgen for at tage til Norge.

Størrelse på T-shirts

Alle, som ikke deltog i aftenmødet i dag, skal sende en mail med størrelsen på T-shirten som I får. Mailen skal sendes til info@roverway.dk **senest søndag d. 4/2-24**. Størrelsestabelen kan ses herunder.

Størrelsestabel

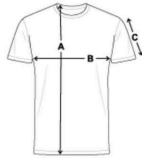
Pasform: Normal størrelse

Find den rigtige størrelse:

Sammenlign størrelsesangivelserne med et produkt, som du allerede har i din garderobe. Læg tøjet fladt på gulvet, så er det lettest at måle.



Bestillinger kan max indeholde 20 utrykte produkter.



A - Længde i cm
B - Bredde i cm
C - Ærmelængde i cm

Størrelse	A (cm)	B (cm)	C (cm)
XXS	64.0	45.0	18.5
XS	66.0	47.0	19.0
S	69.0	50.0	20.0
M	72.0	53.0	21.0
L	74.0	56.0	22.0
XL	76.0	59.0	22.0
XXL	78.0	62.0	23.0
3XL	80.0	65.0	24.0
4XL	82.0	70.0	24.0
5XL	84.0	75.0	24.5

Patruljechats

Hvis du ikke er kommet med i din patruljes chat, skal du kontakte os på info@roverway.dk, så hjælper vi dig med at komme i kontakt med din patrulje.

Hjemrejse

Da færgen Stavanger-Hirtshals desværre er meget dyrere, end vi tidligere har fået tilbud på, så har vi valgt at flyve hjem fra Stavanger.

Det betyder, at vi lander i København d. 2/8 omk. kl. 17.00 (en dag før færgen).

Vi tager stadig færgen fra København til Oslo d. 21/7.

Transport til/fra København

Transport til færgen i København og fra lufthavnen i København, skal I selv stå for og betale. Vi er kedede af, at det giver en så stor fordel for københavnere, men vi håber på, at I vil være behjælpelige med fællestransport.

Telt

I jeres patruljer skal I selv medbringe telt til lejr og path, så snak allerede nu sammen om, om der er nogle i patruljen, der har telte, eller om I kan låne telte hos en gruppe eller andet sted. I skal selv kunne bære teltene, så store og tunge telte er ikke at foretrække.

Hvis I har andre spørgsmål, så skriv endelig til os, så skal vi gøre vores bedste for at svare jer.

Mange hilsner

CMT'et for den danske deltagelse på Roverway 2024